



RÉPUBLIQUE
FRANÇAISE

*Liberté
Égalité
Fraternité*



L'ingénierie pour accélérer la transition écologique avec l'ADEME

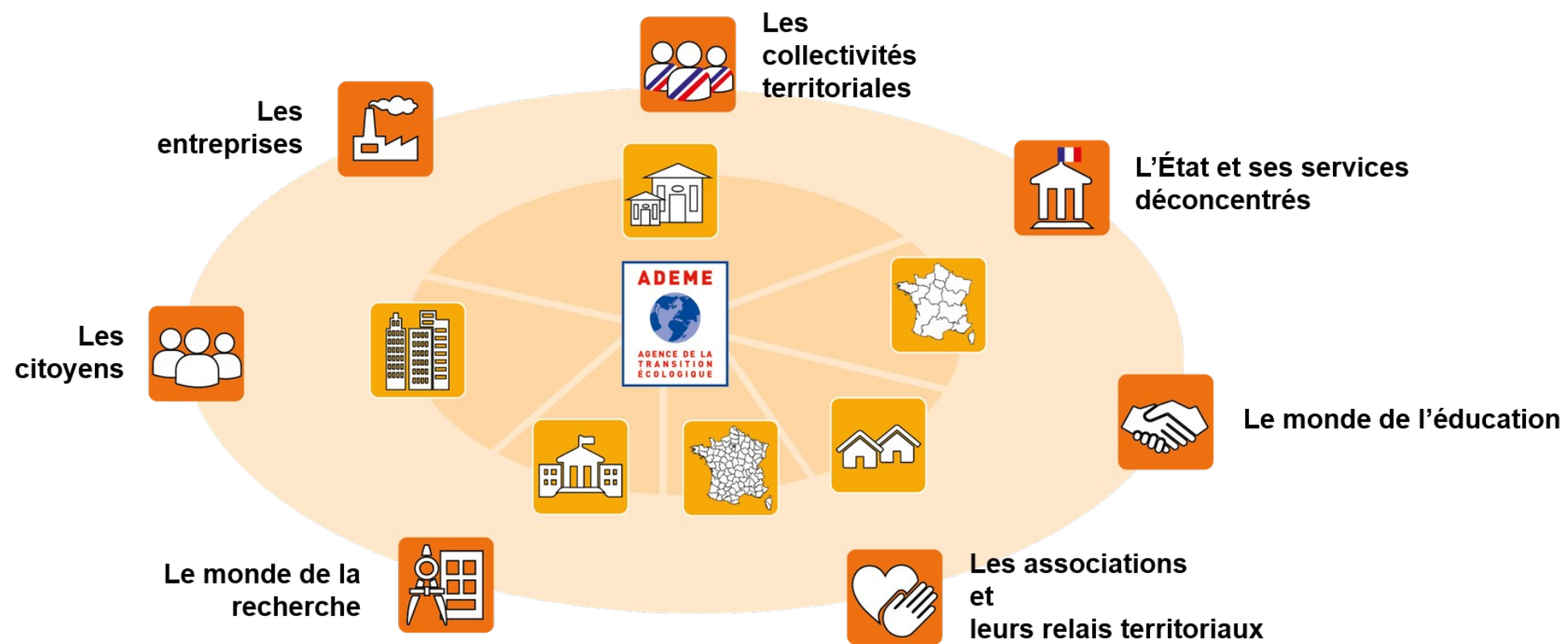
Présentation de la direction
régionale Grand Est

1. Présentation de l'ADEME au niveau National



NOTRE

ECOSYSTEME



UNE OFFRE

COMPLETE

OUTILS POUR AGIR

Guides

Etudes

Méthodologies

Données

Formations

Labels

ANIMATION

Evénements

Mise en réseau

Partenaires - Relais

CONSEIL & EXPERTISE

Auprès du citoyen, des
acteurs publics et des
entreprises

FINANCEMENT

Des aides adaptées à
la maturité des
projets

FONDS & INTERVENTION

Le Fonds chaleur

Depuis 2009, participe au développement de la production de chaleur renouvelable. Cibles : habitat collectif, collectivités et entreprises. 5355 collectivités et entreprises bénéficiaires à ce jour.

Le Fonds économie circulaire

Depuis 2009, soutient les démarches de prévention, de recyclage, de valorisation énergie matière et d'observation sur les déchets, en appui des objectifs de la Loi Anti-gaspillage et Economie Circulaire.

Le Fonds Air Mobilité

Depuis 2018, soutient les actions en faveur de la qualité de l'air et les nouvelles mobilités.

Sites et sols pollués

Fond consacré chaque année à la recherche et à la mise en sécurité et revalorisation des friches, sites et sols pollués.



Les grands plans d'investissements de l'État, comme le Plan France relance ou le Programme d'investissements d'avenir (PIA) désormais intégré au plan France 2030.

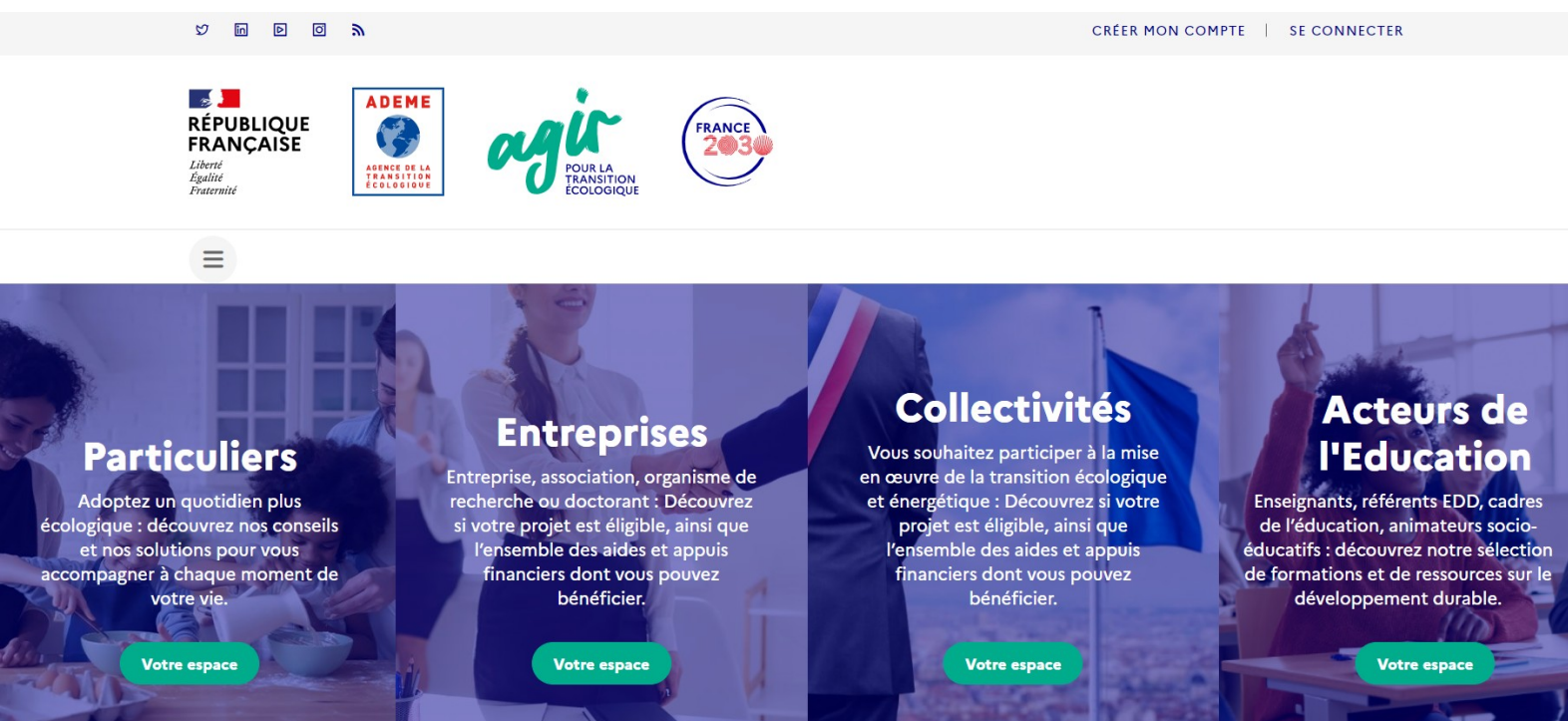
France 2030 capitalise sur les acquis des PIA, et notamment du PIA 4 doté de 20 milliards d'euros qu'il intègre et dépasse dans les ambitions et les moyens. Au total, France 2030 mobilise 54 milliards d'euros pour que les entreprises, les universités et les organismes de recherche réussissent pleinement leurs transitions dans les filières stratégiques.

+ Fonds Verts
Biodéchets et
Friches

AGIR POUR

LA TRANSITION

<https://agirpourlatransition.ademe.fr/>



Une plateforme de conseils et services centrés sur l'utilisateur qui offre :

- Du contenu personnalisé et contextualisé,
- Une plateforme de dépôt de projets pour le financement,
- Des expertises ;
- Des solutions adaptées et des retours d'expérience pour **agir plus et plus vite** sur tous les champs de la transition écologique.

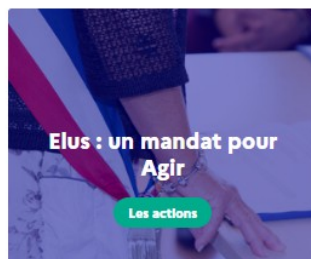
AGIR AVEC

LES TERRITOIRES



Collectivités, agir ensemble pour la transition énergétique et écologique

Vous souhaitez mettre en œuvre un plan d'action en faveur de la transition écologique et du développement durable sur vos territoires : pour toutes vos initiatives, découvrez nos services, conseils, aides, et financements dédiés aux collectivités territoriales en France.



Des parcours dédiés pour guider et embarquer les collectivités :

- Un processus simple et efficace pour financer la transition écologique sur l'ensemble du territoire ;
- Des méthodologies pour garantir l'efficacité des projets ou accroître leur portée ;
- Des retours d'expérience et des études prospectives pour affiner les approches.
- Un accès rapide aux formations et événements de l'ADEME ;

Vos services en 1 clic



<https://agirpourlatransition.ademe.fr/collectivites>

Elus pour agir

le réseau d'élus dirigé par l'ADEME



Inscrivez-vous
dès maintenant !

Via le QR Code ou sur
elu-referent.ademe.fr



2. La direction régionale Grand Est



ORGANISATION

Une organisation au cœur des territoires

44 agents

Répartis sur les trois sites (+ en Bourgogne Franche Comté)

Une relation de proximité avec les services et opérateurs de l'Etat et les partenaires

grand-est@ademe.fr

Direction régionale Grand Est

34 avenue André Malraux
57000 Metz
tél. 03 87 20 02 90

Site de Strasbourg

8 rue Adolphe Seyboth
67000 Strasbourg

Site de Châlons-en-Champagne

116 avenue de Paris
51000 Châlons-en-Champagne

1 directeur régional

2 directeurs régionaux délégués

Pôle Territoires
Durables

9 agents

Pôle Transition
Énergétique

12 agents

Pôle Economie
Circulaire

14 agents

Pôle
Communication
& Formation
externe

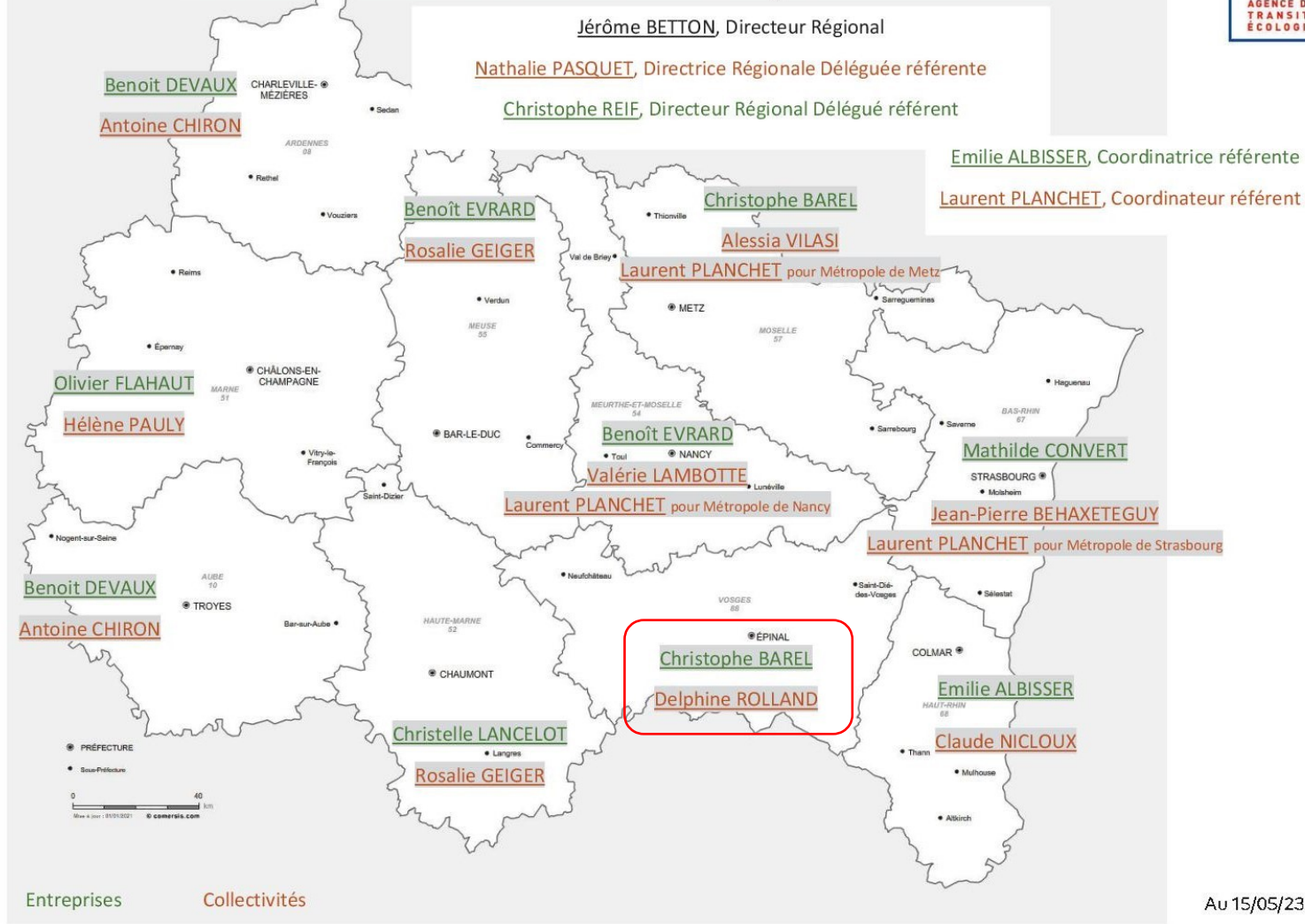
2 agents

Pôle Gestion
Administration

5 agents

ADEME Direction régionale Grand Est

Vos Référents et Référentes par territoire



climaxion

anticiper • économiser • valoriser

→ partenariat ADEME / Région Grand Est

Articulé en 8 volets complémentaires :

- Efficacité énergétique et qualité environnementale des bâtiments
- Energies renouvelables et de récupération
- Economie circulaire et gestion des déchets
- Territoires durables
- Mobilité durable
- Agriculture, viticulture, forêt-bois
- Tourisme durable
- Gestion des friches

climaxion
anticiper • économiser • valoriser

Financé par :

RÉPUBLIQUE
FRANÇAISE
*Liberté
Égalité
Fraternité*

ADEME
AGENCE DE LA
TRANSITION
ÉCOLOGIQUE

La Région
Grand Est

En cours de recrutement

Céline LEBRUN
celine.lebrun@grandest.fr
03 26 70 74 45

CHARLEVILLE-MÉZIÈRES

Suzanne STRAUSS
suzanne.strauss@grandest.fr
03 87 33 64 35

Philippe MULLER
philippe.muller@grandest.fr
03 87 33 64 09

Chrystelle THOURAULT
chrystelle.thourault@grandest.fr
03 26 70 66 51

VERDUN

LONGWY

THIONVILLE

Victor BOEHRER
victor.boehrer@grandest.fr
03 88 03 40 82

CHÂLONS-EN-CHAMPAGNE
Commission Française
Siège du CESER
Commission du CESER

METZ
Président du Conseil
Régional & du CESER
Commission du CESER

HAGUENAU

SAVERNE

STRASBOURG
Siège du Conseil Régional
Commission Paritaire
Commission du CESER

Frédéric TEIXEIRA
frederic.teixeira@grandest.fr
03 88 15 65 12

Bar-le-Duc

NANCY

SAINT-DIZIER

TROYES

CHAUMONT

ÉPINAL

SÉLESTAT

MULHOUSE

Maud GUYOT
maud.guyot@grandest.fr
03 26 70 86 58

Théo LESEUR
theo.leseur@grandest.fr
03 26 70 31 56

Emilie MAILLARD
emilie.maillard@grandest.fr
03 87 61 65 62

Yves PFLEGER
yves.pfleger@grandest.fr
03 88 58 40 68

Gautier PERRIN
gautier.perrin@grandest.fr
03 89 36 29 96

Frédéric WATERLOT
frederic.waterlot@grandest.fr
03 87 33 61 48



L'ingénierie pour la transition écologique des projets

➤ Aide aux études:

70% maximum plafonné à 100 000 euros

➤ Aides aux postes:

Forfait de 30 k€/an pour 36 mois



L'ingénierie pour la transition écologique des projets



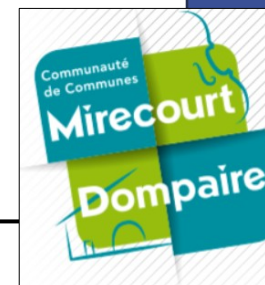
→ Aide au recrutement d'un chargé de projet (pilotage + mise en œuvre d'une thématique)

→ 70% du coût de l'AMO Conseillers Programme Territoire Engagé Transition Ecologique (Climat-Air-Energie et Economie Circulaire)

<https://www.climaxion.fr/sites/climaxion/files/docutheque/2023.11.07.presentationaccelerateurdetransitions.pdf>

CC de Mirecourt-
Dompain:

Programme d'action
Maitrise de l'Energie
et développement
des EnR



L'ingénierie pour la transition écologique des projets

 **FRICHES** → PROJETS DE REQUALIFICATION

AAP ADEME «Etudes et techniques de dépollution exemplaires » : 70% maximum plafonné à 100 000 euros

Commune de
Sainte-Marguerite:

Création d'un
lotissement: Etudes
Opérationnelles
Fiches Rue
Brompont



- Diagnostic de dépollution
- Proposition d'un plan de gestion

L'ingénierie pour la transition écologique des projets

MOBILITÉ

- Etude et assistance à la mise en œuvre des premières actions « **Plan de circulation et mise en place de quartiers apaisés** »
- Etudes pour les « **Schéma Directeurs des Infrastructures de Carburants Alternatifs** »
- Aides aux postes « **Mobilité active et partagée** ».
- **AVELO 3**: Axe 1: soutien à la construction d'une politique cyclable via le **financement d'études**

Axe 4: **soutien au recrutement d'un chargé de mission** vélo / mobilités actives pour mettre en œuvre une politique cyclable intégrée à l'échelle du territoire

Plan de circulation et de
résidentialisation de 6 rues-
tests à Val de Briey (54)

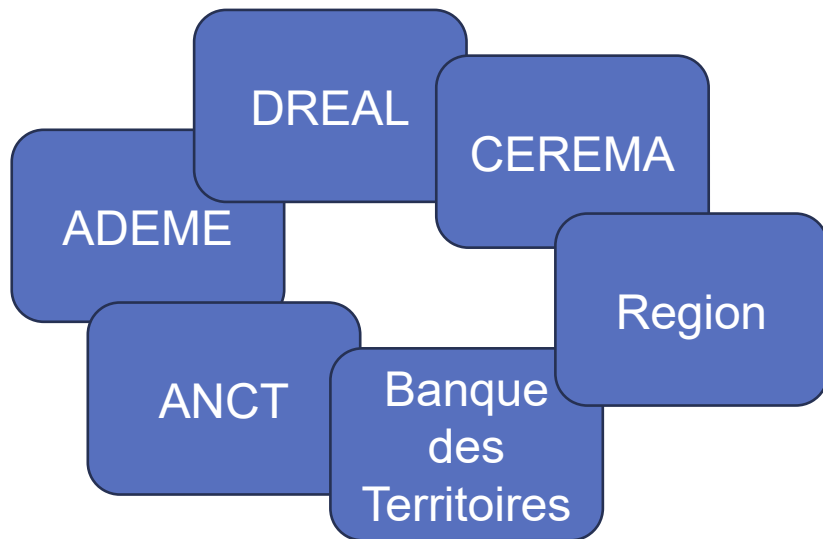
CC de Mirecourt-Dompaire: Schéma
directeur cyclable et location longue
durée de vélo à assistance électrique

L'ingénierie pour la transition écologique des projets



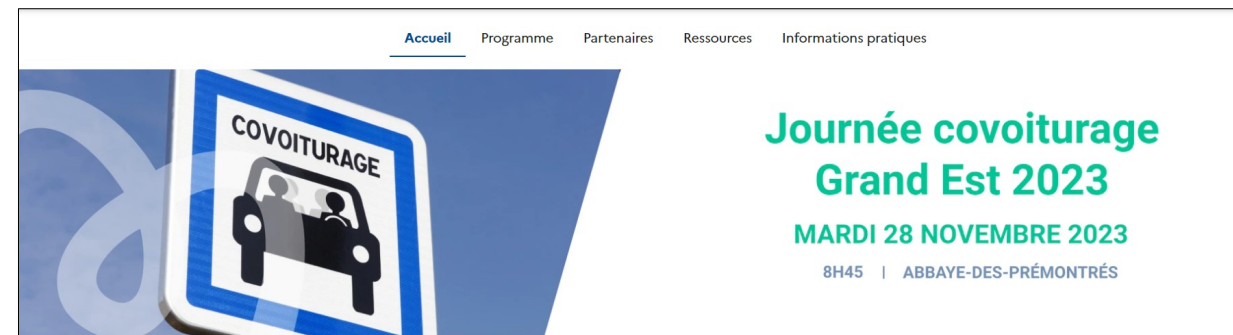
MINISTÈRE
DE LA TRANSITION
ÉCOLOGIQUE
ET DE LA COHÉSION
DES TERRITOIRES

*Liberté
Égalité
Fraternité*



Cellule Régionale France Mobilité

- Appui à la mobilité en Grand Est
- Organisation de webinaires, formations, évènements pour les acteurs de la Mobilité
- Mise en réseau, partage d'informations



L'ingénierie pour la transition écologique des projets



EFFICACITÉ ÉNERGÉTIQUE DES BÂTIMENTS

Pour des bâtiments confortables, économes et adaptés au cahier des charges

Le Conseil en énergie partagé (CEP): un service permettant de mutualiser une compétence énergie entre plusieurs communes ou EPCI, dans l'objectif de mener une politique énergétique maîtrisée sur le patrimoine public :
bâtiments, éclairage public, flotte de véhicule.

Chargé de mission Conseiller en
Energie Partagée -1 ETP du 01/04/2023
au 31/03/2025 –
Communauté de Sarrebourg Moselle
Sud

L'ingénierie pour la transition écologique des projets



RECOURS AUX ÉNERGIES RENOUVELABLES ET DE RÉCUPÉRATION

Les dispositifs d'aides de l'ADEME concernant le fonds chaleur sont mis à jour fin janvier 2024.

Merci de vous référer à la version en ligne sur le site climaxion pour connaître les évolutions.

- Etude territoriale de potentiel EnRR
- Etude pour les projets d'installation de solaire thermique:
- Etude de faisabilité bois énergie
- Schémas directeurs de créations/extensions de réseaux de chaleur existants
- Géothermie assistée par pompe chaleur

Réalisation d'une étude de faisabilité PAC géothermique sur les eaux de rejets d'eaux thermales du Pôle Thermal d'Amnéville (57) par la SPL Destination Amnéville

L'ingénierie pour la transition écologique des projets



RECOURS AUX ÉNERGIES RENOUVELABLES ET DE RÉCUPÉRATION

Les dispositifs d'aides de l'ADEME concernant le fonds chaleur sont mis à jour fin janvier 2024.

Merci de vous référer à la version en ligne sur le site climaxion pour connaître les évolutions.

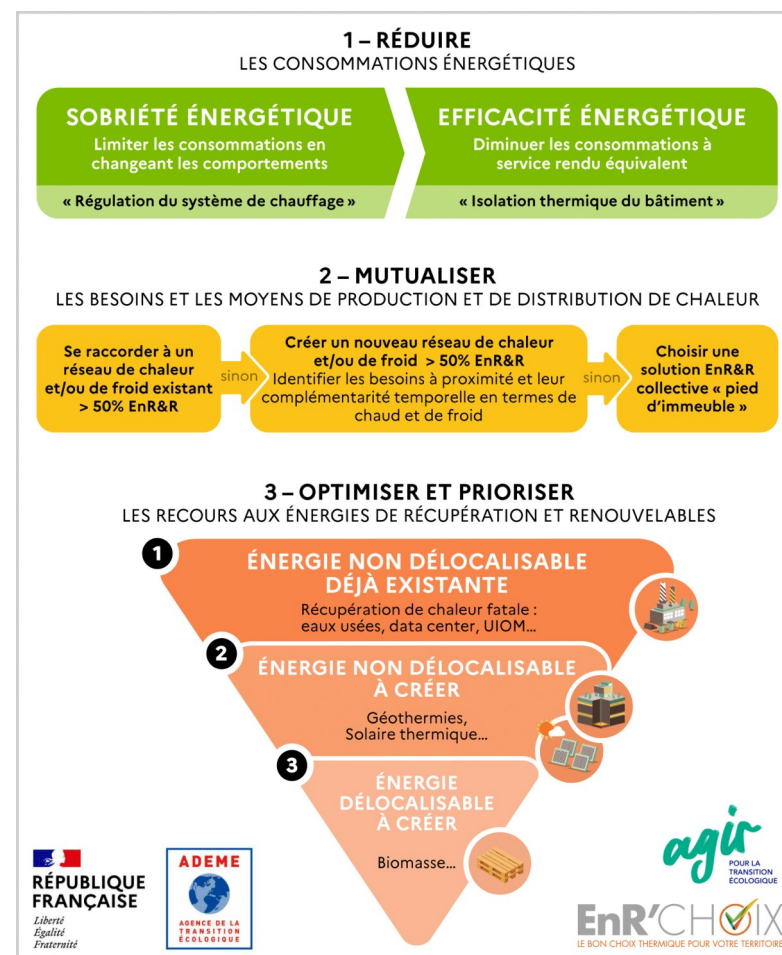
Les ressources documentaires à votre disposition :

- Guide « L'élu et les Réseaux de Chaleur » AMORCE/ADEME
- Guide de réalisation du schéma directeur d'un réseau
- Guide d'identification de projets de réseaux de chaleur et de froid

L'ingénierie pour la transition écologique des projets

Points d'attention :

- Depuis 2024, les projets souhaitant mettre en place un projet biomasse devront réaliser une **étude multi énergie** et démontrer qu'aucune autre solution EnR&R n'est possible.
- Prendre en compte les économies d'énergie et le décret tertiaire





RÉPUBLIQUE FRANÇAISE

*Liberté
Égalité
Fraternité*

ADEME Direction Grand Est

Delphine Rolland, référente territoriale collectivités de Vosges:

delphine.rolland@ademe.fr

Antoine Sarouille, référent EnR:

antoine.sarouille@ademe.fr

